



## 2ª. Carrera Xantolo 2022

**Fecha:** Domingo de 30 de octubre del 2022.

**Ciudad:** Tantoyuca, Veracruz.

**Lugar:** Salida y meta frente al palacio municipal de Tantoyuca.

**Distancias:** Carrera **10k y 5k**, trote-caminata **2.5k**.

**Hora de arranque:** **7:00 am**.

**Categorías en ambas ramas en 10k:**

15 a 29 años	30 a 39 años	40 a 49 años	50 a 59 años	60 años y mas
--------------	--------------	--------------	--------------	---------------

**Categorías en ambas ramas en 5k:**

13 a 29 años	30 a 39 años	40 a 49 años	50 a 59 años	60 años y mas
--------------	--------------	--------------	--------------	---------------

**Categoría en ambas ramas en 2.5k:** Única de 13 años en adelante

**Puntos de inscripción en Tampico:**

- Tiendas Klass Sport sucursales 3 Arcos Centro Comercial.

**Puntos de inscripción en Cd. Madero:**

- Pinturas PRISA sucursal universidad, Plaza Corona.

**Punto de inscripción en Tantoyuca:**

- KRT Cosmetics, Guadalupe Victoria s/n, Zona Centro.

**Cuota de recuperación en 10k, 5k y 2.5k:** \$300

- El monto de la cuota de recuperación no es reembolsable ni transferible.

**Derecho de participantes en 10k, 5k y 2.5k:**

- Número, Playera conmemorativa, Préstamos de chip para toma de tiempo en 5k y 10k, Medalla de participación, Hidratación en recorrido y meta, Servicio médico, Participación en rifa de regalos, Publicación de resultados en [www.deportemania.com.mx](http://www.deportemania.com.mx).

- **Es importante devolver el chip al término de la carrera ya que con el participan en la rifa de regalos.**

- Los insritos al 30 de Septiembre podrán solicitar talla de playera (manga corta).

DAMA

TALLA	ANCHO (CM)	ANCHO (PULGADAS)	LARGO (CM)	LARGO (PULGADAS)
ECH	44.5	17 1/2"	61.5	24"
CH	46.5	18 1/4"	62.5	24 1/2"
MED	49	19 1/4"	64	25"
GDE	52	20 1/2"	65.5	25 3/4"
EG	54	21 1/2"	67	26 1/2"

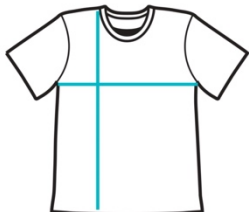
Tolerancia +/- 1.9cm (3/4")



CABALLERO

TALLA	ANCHO (CM)	ANCHO (PULGADAS)	LARGO (CM)	LARGO (PULGADAS)
ECH	48.5	19"	68	24 3/4"
CH	50.5	20"	69	27 1/8"
MED	53	21"	70	27 1/2"
GDE	55.7	22"	71	27 3/4"
EG	58	23"	72	28 1/2"

Tolerancia +/- 1.9cm (3/4")



**Entrega de kits:** El día sábado 29 de octubre, en horario de 2:00 a 6:00 pm, en calle Guadalupe Victoria #135, zona centro, Tantoyuca, Veracruz.

- Sin excepción alguna, no habrá inscripciones ni entrega de kits el día del evento.

**Premiación por categoría en ambas ramas en 10k y 5k:**

- 1er. Lugar **\$700.**
- 2º. Lugar **\$500.**
- 3er. Lugar **\$300.**

**Premiación en ambas ramas en 2.5k:**

Esta distancia es recreativa por lo cual no hay premiación.

- La premiación se llevará a cabo a las 9:00 am.

**Recorrido 10k, 5k Y 2.5K:** Por las principales calles de Tantoyuca, Ver. Pronto se darán a conocer.

**Abastecimientos:** Cada 2.5k y meta.

**Los retornos para cada distancia estarán señalados y habrá jueces en cada uno de ellos.**

**IMPORTANTE:** Este evento solo es cronometrado por Deportemanía, la organización y logística es responsabilidad de Runners Tantoyuca.